

# ナノポア デバイス

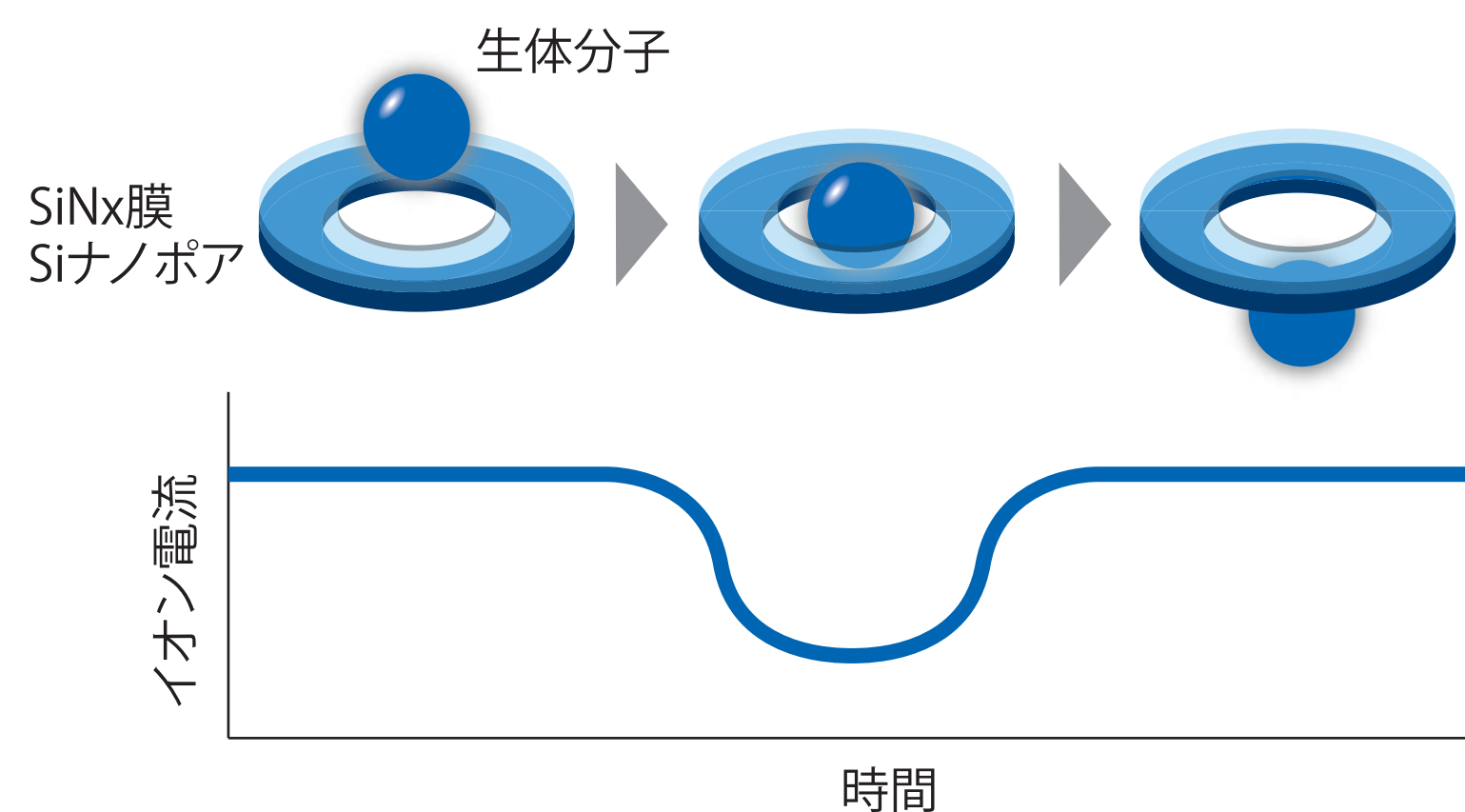
サムコはチャレンジします

国内外の大学や企業・研究機関との  
協力関係を築き、プラズマ技術を用いて  
センシングの進化に貢献

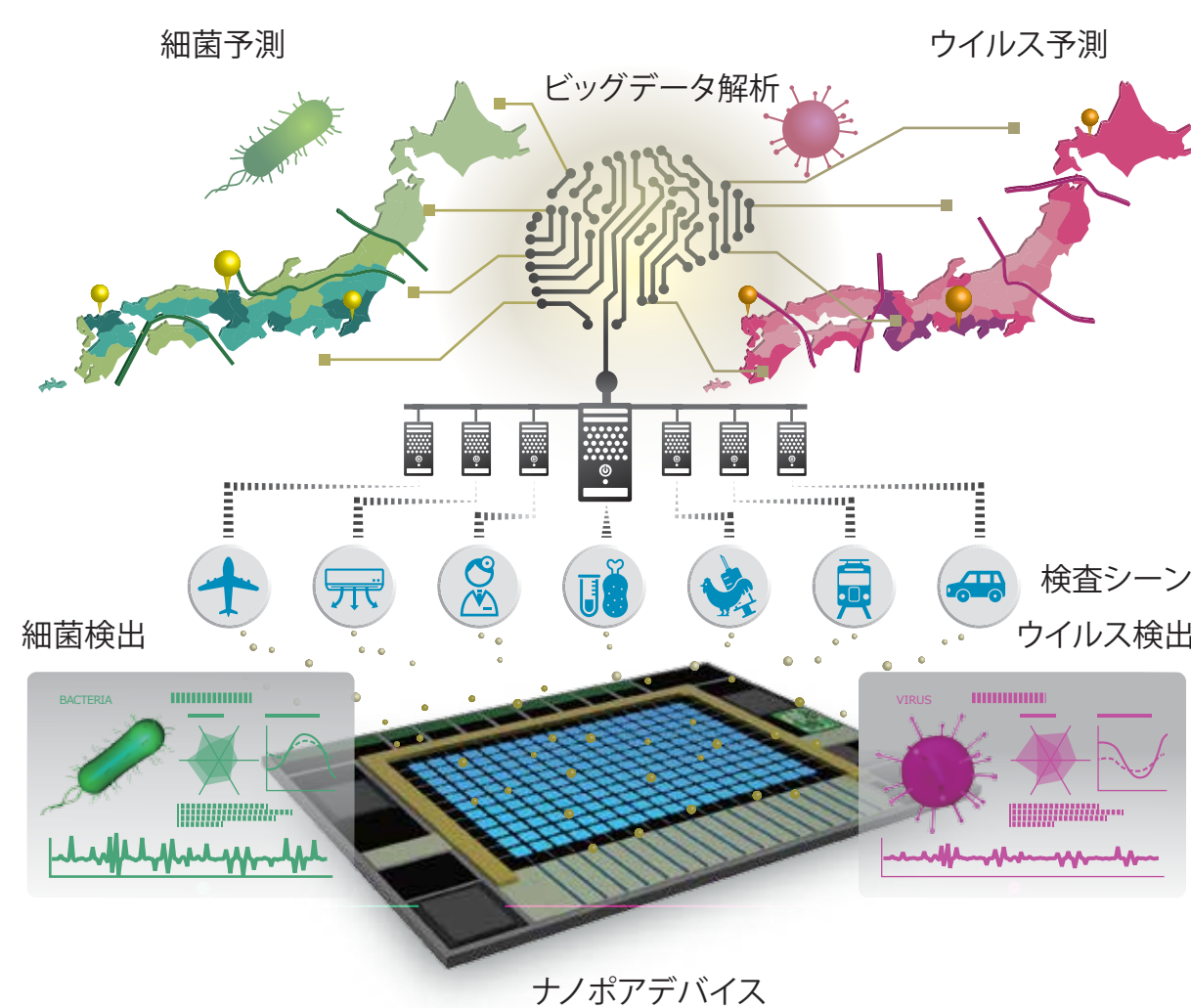
## 生体分子検知用ナノポアデバイス

大阪大学産業科学研究所 谷口研究室

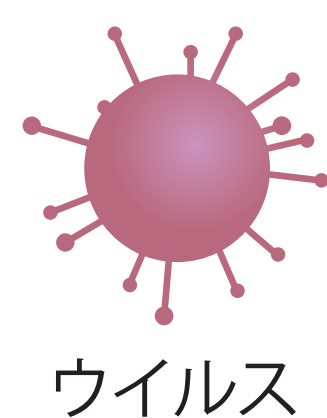
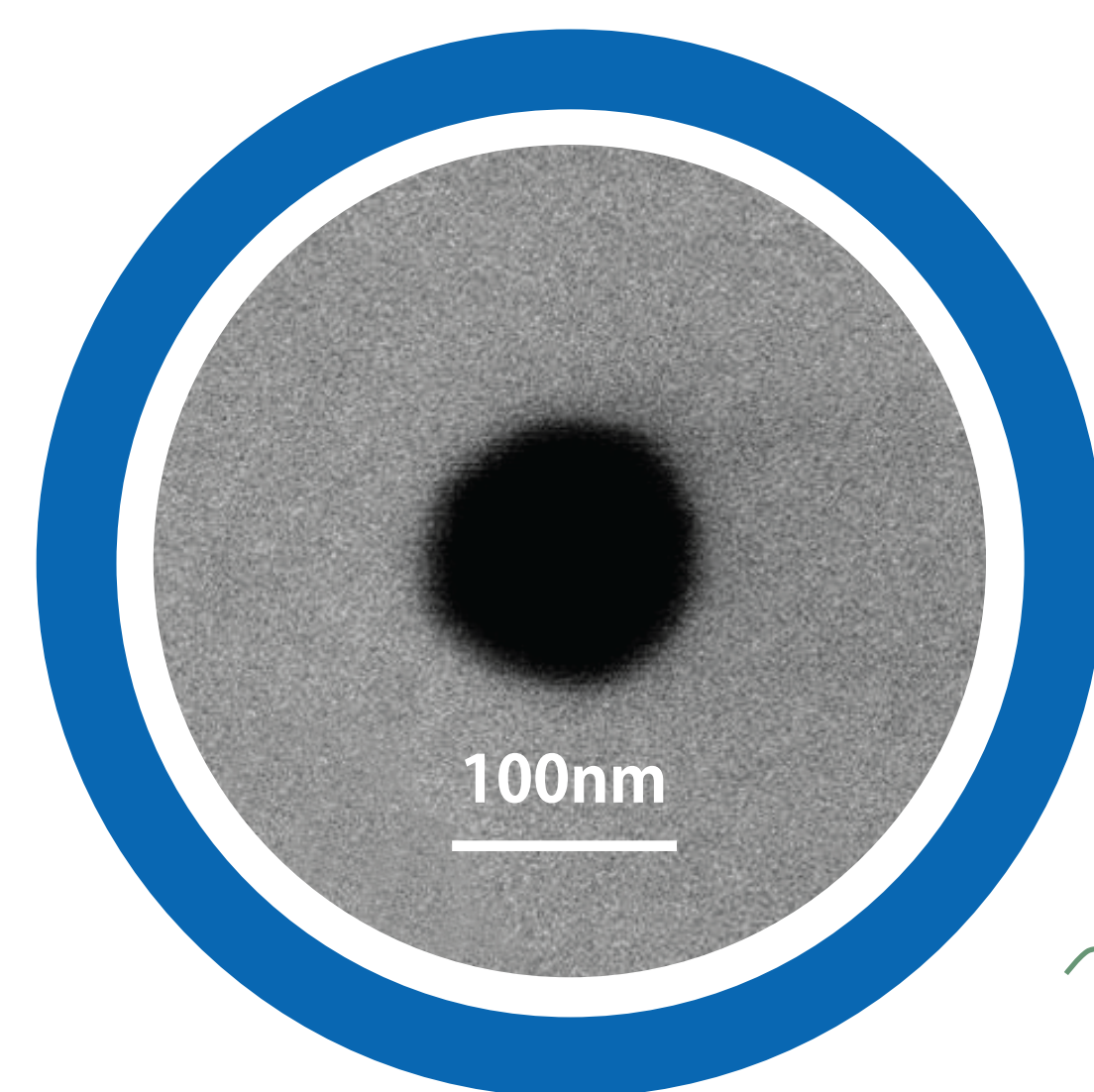
### 生体分子検出メカニズム



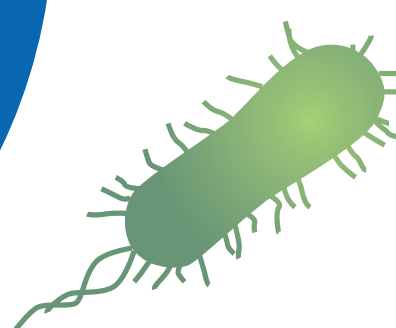
### ビッグデータ解析で、細菌・ウイルスを未然に防ぐ



### φ100nmナノポアの作成



ウイルス



細菌

### RIE装置

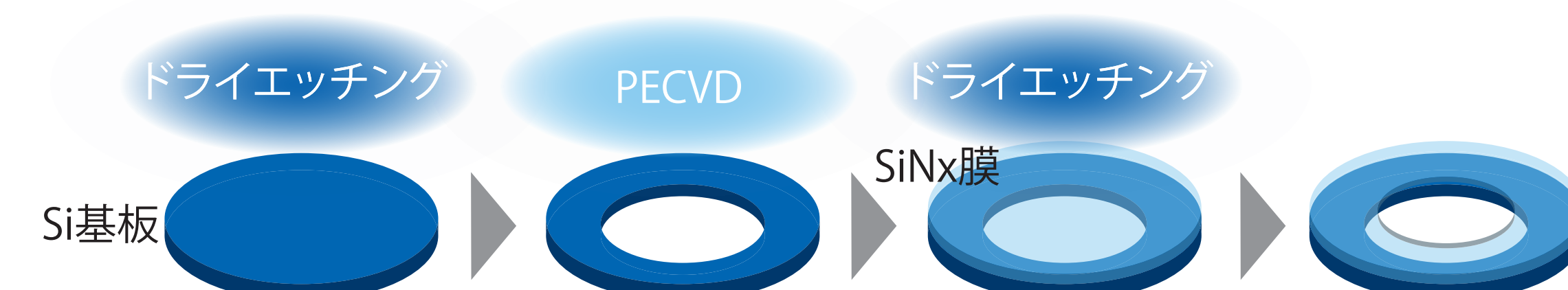
RIE-10NR



装置詳細は  
こちら

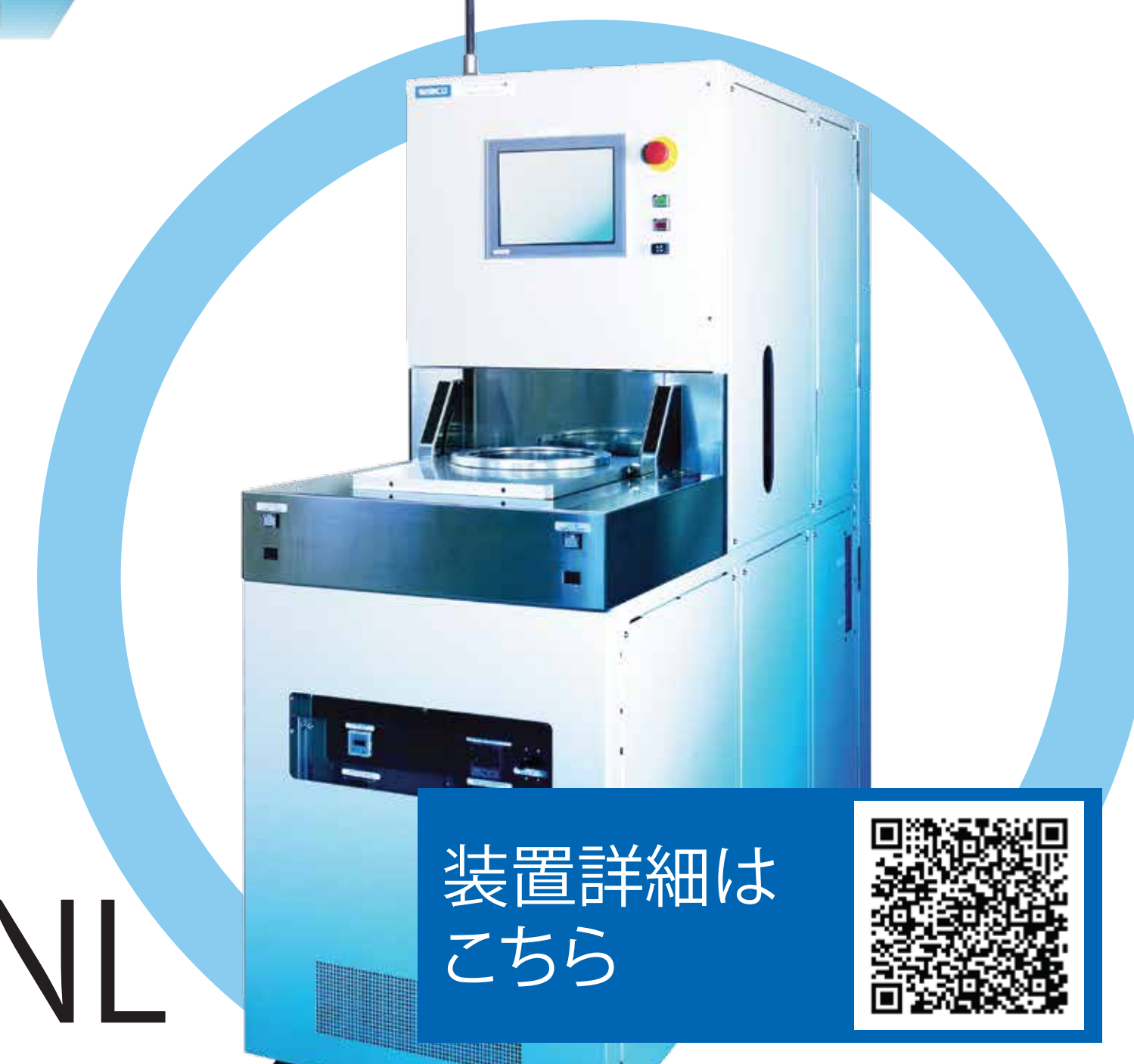


### ナノポア作成工程



### プラズマCVD装置

PD-220NL



装置詳細は  
こちら

